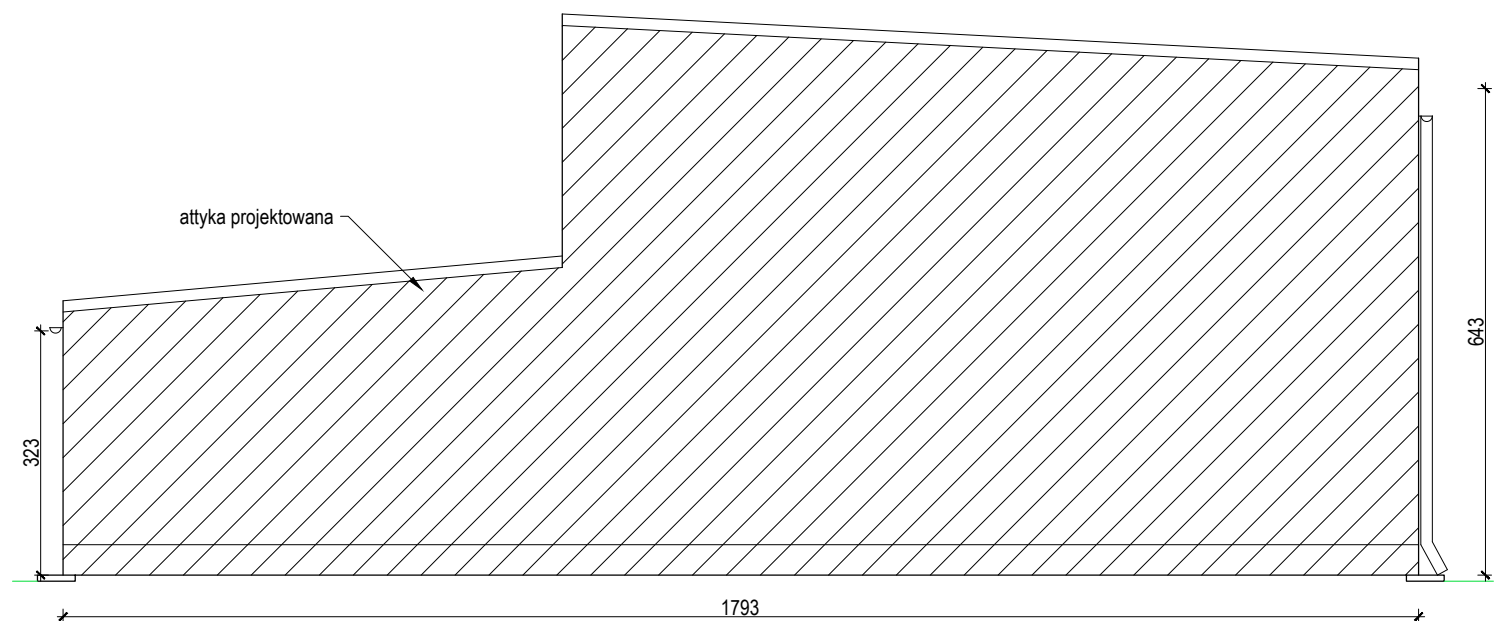
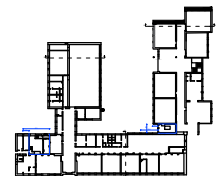
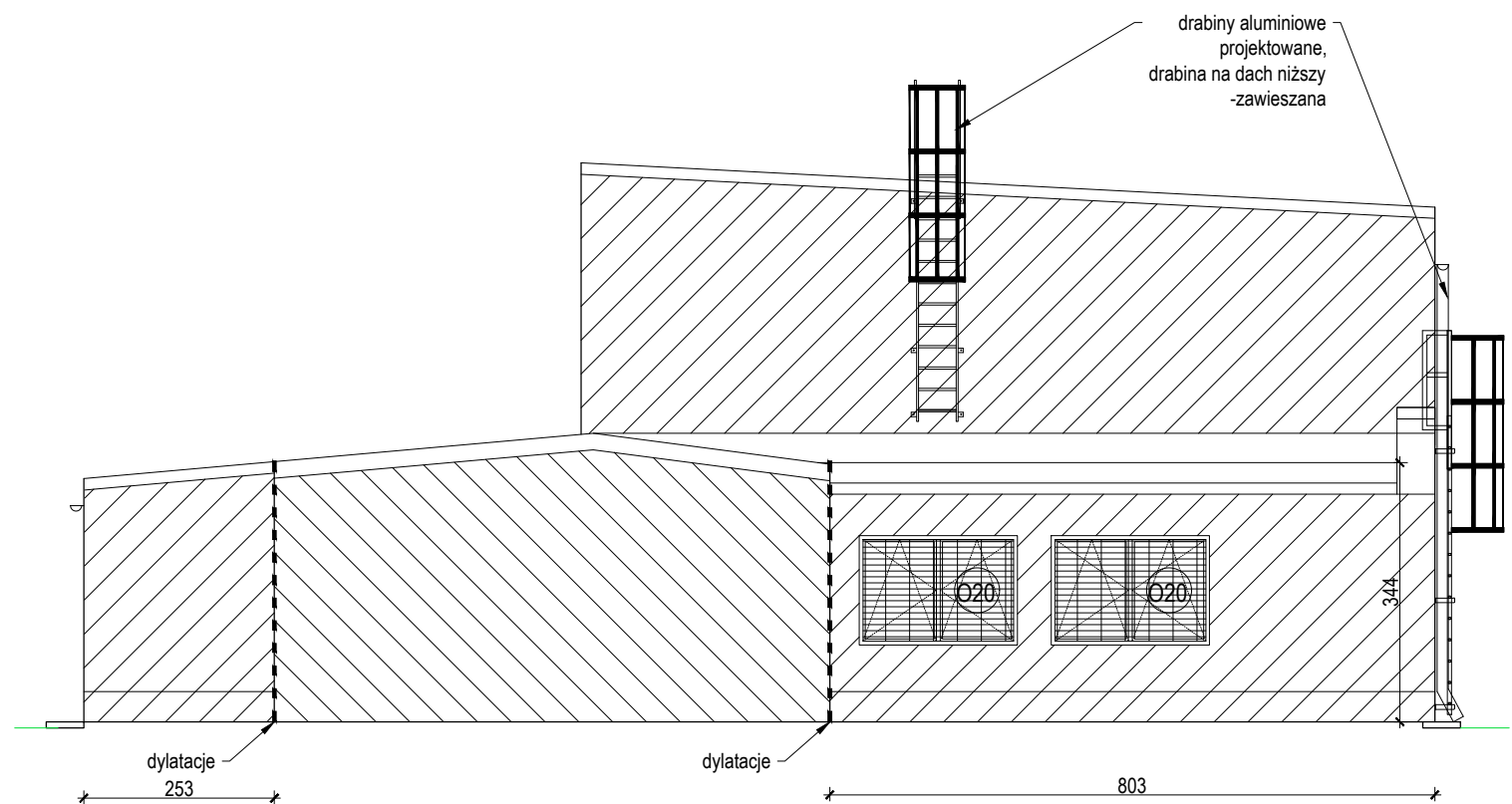
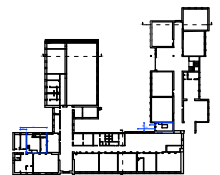


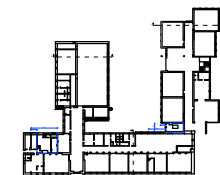
Elewacja północna zewnętrzna



Elewacja północna wewnętrzna



Elewacja południowa wewnętrzna



Dz1) O2 • okna i drzwi przeznaczone do wymiany

Dyspozycja ocieplenia ścian:

- styropian 16cm, $\lambda = 0,036W/m^*K$
- wełna mineralna 16cm, $\lambda = 0,036W/m^*K$
- styropian 6cm, $\lambda = 0,034W/m^*K$

nazwa inwestycji			
PRZEBUDOWA BUDYNKU PUBLICZNEJ SZKOŁY PODSTAWOWEJ W MUROWIE POLEGAJĄCA NA JEGO TERMOMODERNIZACJI			
nazwa projektu			
PRZEBUDOWA BUDYNKU PUBLICZNEJ SZKOŁY PODSTAWOWEJ W MUROWIE POLEGAJĄCA NA JEGO OCIEPLENIU			
inwestor			
GMINA MURÓW, 46-030 MURÓW, UL. DWORCOWA 2			
adres inwestycji			
46-030 MURÓW, UL. WOLNOŚCI 22			
jednostka projektowa		Mazowiecka Agencja Energetyczna Sp. z o.o. ul. Nowogrodzka 31 lok 330, 00-511 Warszawa	
			
projektowała	mgr inż. arch. Dorota Mokrosińska 22/R-378/ŁOIA/06 do projektowania bez ograniczeń w specjalności architektonicznej		
sprawdziła	mgr inż. arch. Paulina Chwalbińska 2/B-760/ŁOIA/08 do projektowania bez ograniczeń w specjalności architektonicznej		
opracowała	inż. arch. Emilia Gęsikowska		
tytuł rysunku			
Elewacje - dyspozycja ocieplenia			
branża	skala	data	nr rys.
architektura	1:100/ 297X420	10.2023	(12)06